

Державне агентство лісових ресурсів України
УКРАЇНСЬКЕ ДЕРЖАВНЕ ПРОЕКТНЕ ЛІСОВПОРЯДНЕ ВИРОБНИЧЕ ОБ'ЄДНАННЯ
ДП «ХАРКІВСЬКА ДЕРЖАВНА ЛІСОВПОРЯДНА ЕКСПЕДИЦІЯ»

КЛОПОТАННЯ

щодо приведення існуючого поділу лісів у відповідність
до Порядку поділу лісів на категорії та виділення
особливо захищених лісових ділянок по
державному підприємству
«ВОВЧАНСЬКЕ ЛІСОВЕ ГОСПОДАРСТВО»
Харківської області

Державне агентство лісових ресурсів України
УКРАЇНСЬКЕ ДЕРЖАВНЕ ПРОЕКТНЕ ЛІСОВІПОРЯДНЕ ВИРОБНИЧЕ ОБ'ЄДНАННЯ
ДП «ХАРКІВСЬКА ДЕРЖАВНА ЛІСОВІПОРЯДНА ЕКСПЕДИЦІЯ»

ПОГОДЖЕНО:

Міністерство захисту довкілля
та природних ресурсів України

_____ року

М.П.

ПОГОДЖЕНО:

Харківська обласна
державна адміністрація

14 12 2022 року

М.П.

*Департамент захисту довкілля
та природних ресурсів*

ПОГОДЖЕНО:

Харківська обласна
управління лісового та
мисливського господарства

_____ року

М.П.

ПОГОДЖЕНО:

Харківська обласна рада

_____ року

М.П.

ПОГОДЖЕНО:

Державне підприємство
«Вовчанське лісове
господарство»

01 12 2022 року

М.П.

КЛОПОТАННЯ

щодо приведення існуючого поділу лісів у відповідність
до Порядку поділу лісів на категорії та виділення
особливо захищених лісових ділянок по
державному підприємству
«ВОВЧАНСЬКЕ ЛІСОВЕ ГОСПОДАРСТВО»
Харківської області

Адреса: 62530, Чугуївський район
м. Вовчанськ; вул. Героїв Чорнобилья, 19

Г.н.о. директора

Провідний інженер – технолог

Начальник лісовпорядної партії



В.І. Гриневич

О.І. Липин

Т.Д. Коляшкіна

Покотівцівка – 2021

ЗМІСТ

	Стор.
Обґрунтування поділу лісів на категорії	5
Додатки:	
1. Характеристика лісових ділянок, які передбачається віднести до категорії лісів	6
2. Відомості розрахункової лісовіски	10
3. Відомості щодо площі лісів зелених зон	11
4. Відомості щодо площі рекреаційно-оздоровчих лісів, що розташовані поза межами лісів зелених зон	12
5. Відомості про площі протипорозійних лісів	13
6. Відомості щодо площі смуг лісів, що зростають уздовж берегів річок, навколо озер, водоймищ та інших водних об'єктів	14
4. Відомості щодо площі захисних лісів, що розташовані на схилах балок і річкових долин, серед безлісної місцевості	15
5. Відомості щодо площі особливо захисних лісових ділянок	16
6. Державний лісовий кадастр за станом на 01.01.2016 року (форма 1)	19
7. План лісових ділянок поділу за категоріями лісів (згідно Постанови КМ України від 16.05.07 р№733)	21

Обґрунтування поділу лісів на категорії

На основі статей 39-41 Лісового Кодексу України, керуючись постановою КМ України №733 від 16 травня 2007 року "Порядок поділу лісів на категорії та вищлення особливо захисних лісових ділянок" (далі – Порядок) здійснене приведення існуючого поділу лісів ДП "Ванчанське лісове господарство" у відповідність до згаданого Порядку.

Проект приведення поділу лісів на категорії у відповідність до Порядку був попередньо узгоджений з лісотополареским підприємством.

До категорії лісів природоохоронного, наукового, історико-культурного призначення віднесені ділянки, що виконують природоохоронну, естетичну функцію, є об'єктами науково-дослідних робіт, єрняють забезпеченню охорони унікальних та інших особливо цінних природних комплексів та історико-культурних об'єктів і розташовані в межах територій та об'єктів природно-заповідного фонду. До цієї категорії віднесені:

- 1) Заповідні лісові урочища – 152,0 га.
 - 2) Заказники – 3640,5 га.
 - 3) Ліси наукового призначення, включаючи генетичні резервати – 95,4 га.
- Загальна площа даної категорії лісів складає - **3887,9 га.**

До категорії рекреаційно-оздоровчих лісів віднесені лісові ділянки, що виконують рекреаційну, санітарно-гігієнічну, оздоровчу функцію та використовуються для відпочинку населення.

До цієї категорії віднесені:

- 1) Ліси у межах населених пунктів – 335,0 га.
- 2) Ліси 1 і 2 поясів зон саніт. охорони джерел водопост – 1058,0 га.
- 3) Лісопаркова частина лісів зелених зон – 12086,6 га.
- 4) Лісотополареська частина лісів зелених зон – 8376,6 га.

Загальна площа даної категорії лісів складає - **21856,2 га.**

До категорії захисних лісів віднесені ділянки, що виконують функцію захисту навколишнього природного середовища та інженерних об'єктів від негативного впливу природних та антропогенних факторів.

До цієї категорії віднесені:

- 1) Ліси уздовж берегів річок, навколо озер, водоймив та інших водних об'єктів – 638,0 га.
- 2) Державні захисні лісові смуги – 54,0 га.
- 3) Інші захисні ліси – 1530,0 га;

Загальна площа даної категорії лісів складає - **2222,0 га.**

Рекомендована щорічна лісосіка рубок головного користування, яка була визначена після приведення поділу лісів на категорії у відповідність до Порядку, складає 12,69 тис.м³ ліквідної деревини. На даний час лісоча розрахункова лісосіка рубок головного користування складає 14,95 тис.м³ ліквідної деревини, що становить 118% від рекомендованої.

**Характеристика лісових ділянок, які передбачається віднести до
категорії лісів по**

ДП «Вовчанське лісове господарство» Харківської області

Найменування лісництва	Номер кварталу, виділу	За- гальна площа, гек- тарів	Площа вкрито лісовою рослин- ністю, гектарів	Загальний запас деревно- станин, кіль- кість метрів	Станли та неро- стійкі березово- лиственні ліси		Примітка	
					площа, гектарів	запас кіль- кість метрів		
Рубіжанське лісництво	2. Категорія лісів: Рекреаційно-оздоровчі ліси							
	2.1. Ліси у межах населених пунктів							
	кв. 76,78,82,86,91, кв. 99 вид. 1-9,22-23, кв. 102 вид. 13-25,28,30	219,0	202,2	82780	4,7	860		
	2.2. Лісопаркова частина лісів зелених зон							
	кв. 1 вид. 1-8, кв. 2-37,41-69, кв. 70 вид. 1-19, кв. 71-75,77,79-81,83-85,87-90,92-98, кв. 99 вид. 10-21, 24, кв. 100-101, кв. 102 вид. 1-12, 26-27,29, кв. 103-106,139, кв. 140 вид. 2-18, кв. 141-149	4290,0	3973,6	1289400	311,0	91020		
	3. Лісогосподарська частина лісів зелених зон							
	кв. 107-136, кв. 137 вид. 1-14, кв. 138	1636,0	1578,2	449560	73,7	18720		
	Разом по категорії лісів	6145,0	5754,0	1821740	389,4	110600		
	3. Захисні ліси							
	3.1. Державні захисні лісові смуги							
	кв. 1 вид. 9-19, кв. 70 вид. 20, кв. 137 вид. 15-17, кв. 140 вид. 1	19,0	17,0	4920	-	-		
	3.2. Інші захисні ліси							
кв. 38-40	141,0	124,2	30390	31,7	7750			
Разом по категорії лісів	160,0	141,2	35310	31,7	7750			
Разом по лісництву	6305,0	5895,2	1857050	421,1	118350			
Стариське лісництво	1. Категорія лісів: Ліси природоохоронного, наукового, історико-культурного призначення							
	1.1. Заповідні лісові урочища							
	кв. 12 вид. 9	10,0	10,0	2700	10,0	2700		
	1.2. Заказники							
	кв. 16	58,0	57,1	18370	5,3	1870		
	Разом по категорії лісів	68,0	67,1	21070	15,3	4570		
	2. Рекреаційно-оздоровчі ліси							
	2.1. Ліси 1 і 2 поясів зон санітарної охорони джерел водопостачання							
	кв. 47-49	153,0	143,6	28630	30,8	6790		
	2.2. Лісопаркова частина лісів зелених зон							
	кв. 4,10-11, кв. 12 вид. 1-8,10,12-14, кв. 19-21,87,93	564,0	534,9	144270	19,3	4690		
	Разом по категорії лісів	3658,0	3440,0	977560	373,0	105020		
3. Захисні ліси								
3.1. Інші захисні ліси								
кв. 41-46,50-66	1161,0	1107,9	260440	195,7	52420			
Разом по лісництву	4887,0	4615,0	1259070	584,0	162010			

аток 1

де-
с-
ас,
б.
рів

0

20

20

600

50

50

350

00

70

70

790

590

5020

420

2010

Найменування лісництва	Номер кварталу, виділу	Загальна площа, гектарів	Площа вкрити цілою рослинністю, гектарів	Загальний запас деревини, куб. метрів	Стиглі та перестиглі деревини		Примітка
					площа, гектарів	запас, куб. метрів	
Староса. гнівецьке лісництво	1. Категорія лісів: Ліси природоохоронного, наукового, історико-культурного призначення						
	1.1. Заповідні лісові урочища						
	кв. 4-5	142,0	137,7	39740	15,7	3010	
	1.2. Заказники						
	кв.35 вид.17-20,25, кв.42 вид.3-6,10,12-16,22-23, кв.43-52,73-74,79, кв.115 вид. 1-24), кв.116 вид. 1-12, кв.117 вид. 1-16, кв.118 вид. 1-5, кв.119, кв.121 вид. 1-10, кв.123 вид. 1-8, кв.124 вид. 1-22	660,5	625,2	171480	27,1	6590	
	Разом по категорії лісів	802,5	762,9	211220	42,8	9600	
	2. Рекреаційно-оздоровчі ліси						
	2.1. Ліси I і II похін зон санітарної охорони джерел вододостачання						
	кв.100-101	96,0	75,2	22380	52,5	15230	
	2.2. Лісопаркова частина лісів зелених зон						
	кв.8-14, кв.15 вид. 1-16, кв.16-17, кв.18 вид. 1-27, кв.19-23,28-30, 36-38,56-72,81-82,99,103-114, кв.115 вид. 25-44, кв.116 вид. 13-41, кв.117 вид. 17-22, кв.118 вид. 6-30, кв.120, кв.121 вид. 11-14, кв.122, кв.123 вид. 9-21, кв.124 вид. 23-37, кв.128	2700,0	2513,0	689,75	526600	115930	
	2.3. Ліси неоподарська частина лісів зелених зон						
	кв.1-3,6-7,26-27,31-34, кв.35 вид. 1-16,21-24, кв.39-41, кв.42 вид. 1-2,7-9,11,17-21, кв.53-55,75-78,80, 83-98,125-127	1891,6	1755,4	420860	468,8	112180	
	Разом по категорії лісів	4687,6	4343,6	1132990	1047,9	243340	
3. Захисні ліси							
3.1. Державні захисні лісові смуги							
кв.15 вид.17-22, кв.18 вид.28-31, кв.102	32,0	29,6	6940	-	-		
Разом по категорії лісів	32,0	29,6	6940	-	-		
Разом по лісництву	5522,1	5136,1	1351150	1090,7	252940		
Хотім.глинське лісництво	1. Категорія лісів: Ліси природоохоронного, наукового, історико-культурного призначення						
	1.1. Заказники						
	кв.1-15	391,0	384,3	105320	23,5	7870	
	1.2. Ліси наукового призначення, включаючи генетичні резервати						
	кв.94-95, кв.104 вид.1, кв.105	95,4	95,4	29590	-	-	
Разом по категорії лісів	486,4	479,7	134910	23,5	7870		
2. Рекреаційно-оздоровчі ліси							

Найменування лісництва	Номер кварталу, виділу	Загальна площа, гектарів	Площа вкрити лісовою рослинністю, гектарів	Загальний запас деревостанів, куб. метрів	Статистичні дані по переміщенню деревостанів		Примітка
					площа, гектарів	запас, куб. метрів	
Хотімлянське лісництво	2.1. Лісоларкова частина лісів зелених зон						
	кв. 16-39, 46-53, 60-66, 74-78, 86-89, 98-99, кв. 104 вид. 2-4, кв. 129-133, 136-141	2112,6	2014,7	517650	241,0	69370	
	2.2. Лісогосподарська частина лісів зелених зон						
	кв. 40-45, 54-59, 67-73, 79-85, 90-93, 96-97, 100-103, 106-128, 134-135, 142-145	1908,0	1801,7	521210	126,4	36620	
	Разом по категорії лісів	4020,6	3816,4	1038860	367,4	105990	
Разом по лісництву	4507,0	4296,1	1173770	390,9	113860		
Чайківське лісництво	1. Категорія лісів: Ліси природоохоронного, наукового, історико-культурного призначення						
	1.1. Заказники						
	кв. 1-39, 43-46	2531,0	2486,1	637410	117,4	33590	
	2. Рекреаційно-оздоровчі ліси						
	2.1. Ліси у межах населених пунктів						
	кв. 51, 109	116,0	105,7	22400	-	-	
	2.2. Ліси 1 і 2 порядків зон санітарної охорони джерел водопостачання						
	кв. 57, кв. 65 вид. 5-28, кв. 74, 78-79, 84, 91, 94-98, 110-114, 120	809,0	748,6	227570	114,4	33540	
	2.3. Лісопаркова частина лісів зелених зон						
	кв. 52-56, 58-61, 63-64, 66-73, 75-77, 80-83, 85-90, 92-93, 99-108, 115-118	2420,0	2251,4	584340	151,9	44720	
	Разом по категорії лісів	3345,0	3107,3	834310	266,3	78260	
	3. Захисні ліси						
	3.1. Державні захисні лісові смуги						
	кв. 65 вид. 1-4	3,0	2,9	550	-	-	
	3.2. Ліси уздовж берегів річок, навколо озер, водоймищ та інших водних об'єктів						
кв. 119, 121-131	638,0	561,5	139870	37,8	12650		
3.3. Інші захисні ліси							
кв. 40-42, 47-50, 62	228,0	188,9	32420	33,8	7010		
Разом по категорії лісів	869,0	753,3	172840	71,6	19660		
Разом по лісництву	6745,0	6346,7	1644560	455,3	131510		
Усього по лісгоспу	27966,1	26289,1	7285600	2942,0	778670		
в тому числі:							
1. Ліси природоохоронного, наукового, історико-культурного призначення							
із них:							
1.1. Заповідні лісові урочища	152,0	147,7	42440	25,7	5710		
1.2. Заказники	3640,5	3552,7	932580	173,3	49920		
1.3. Ліси наукового призначення, вкл. генетичні резервати	95,4	95,4	29590	-	-		
2. Рекреаційно-оздоровчі ліси	21856,2	20461,3	5805460	2444,0	643210		
із них:							
2.1. Ліси у межах населених пунктів	335,0	307,5	105180	4,7	860		

Найменування лесництва	Номер кварталу, виділу	За- гальна площа, гек- тарів	Площа окрита лісовою рослин- ністю, гектарів	Загальний клас дерево- станів, куб. метрів	Стиглі та пере- стійні деревос- тани		Цілімітка
					площа, гектарів	клас, куб. метрів	
	2.2. Ліси І і 2 поясів зон саніт. охорони джерел водності,	1058,0	967,4	278580	197,7	55560	
	2.3. Лісопаркова частина лісів зелених зон	12086,6	11289,6	3225410	1249,8	325730	
	2.4. Лісогосподарська частина лісів зелених зон	8376,6	7896,8	2196290	991,8	261060	
	3. Захисні ліси	2222,0	2032,0	475530	299,0	79830	
	із них:						
	3.1. Державні захисні лісові смуги	54,0	49,5	12410	-	-	
	3.2. Ліси уздовж березін річок, навколо озер, видойм. та ін.	638,0	561,5	139870	37800	12650	
	3.3. Інші захисні ліси	1530,0	1421,0	323250	261200	67180	

ВІДОМОСТІ
розрахункової лісоосіки
ДП "Вовчанське лісове господарство" Харківської області

Групи порід, господарські секції деревних порід	Розрахункова лісоосіка							
	діюча				після зміни категорії лісу			
	вік стигло- сті дере- во- станів	площа, гекта- рів	з запасу, тис. куб метрів		вік стиг- лості дерев- станів	площа, гекта- рів	запас, тис. куб. метрів	
			в т.ч. усього	ліквід- ний			усього	в т.ч. ліквід- ний
Ліси з обмеженим режимом користування								
в тому числі:								
Хвойні		4,7	1,87	1,69		3,1	1,08	0,98
Соснова	101	4,7	1,87	1,69	101	3,1	1,08	0,98
Твердолистяні		38,2	10,80	9,59		41,5	11,02	9,85
Дуб високостов.	131	7,3	2,71	2,38	131	4,9	1,45	1,28
Дуб низькостов.	71	25,7	6,67	5,93	71	29,7	7,41	6,63
Ясеневі	81	5,2	1,42	1,28	81	6,3	2,03	1,80
Кленова	81	-	-	-	81	0,6	0,13	0,12
М'яколистяні		13,5	3,99	3,67		6,9	2,00	1,86
Березова	61	0,4	0,10	0,09	61	0,4	0,10	0,09
Осікова	41	10,8	3,30	3,04	41	4,7	1,33	1,24
Вільхова	61	0,6	0,18	0,16	61	0,8	0,26	0,23
Тополева	31	1,7	0,41	0,38	31	1,0	0,31	0,30
Усього		56,4	16,66	14,95		51,5	14,10	12,69

ВІДОМОСТІ
щодо площі лісів зелені зони
ДП "Вовчанське лісове господарство" Харківської області

Населені пункти, маючи якіс критерієм лісів зелені зони	Чисельність наведених, тис. чоловік		Лісово-рощільна зона	Лісові площі району розташовані на території населених пунктів, індустриальних	Площа лісів зелені зони на 1 тис. чоловік, реєстрована за нормативами, гектарів		Площа лісів зелені зони, реєстрована за нормативами, гектарів		Фактична площа існуючих лісів зелені зони, гектарів		Площа лісів зелені зони, що передбачається додатково, гектарів	
	на дану перелітку	в минулому			всього	у т.ч. лісово-паркова частина	всього	у т.ч. лісово-паркова частина	всього	у т.ч. лісово-паркова частина	всього	у т.ч. лісово-паркова частина
м. Вовчанськ	18,6	18,6	Лісово-рощільна	16,0	60	7	1116	130,2	6314,0	3100,0		
сmt. Білий Котодязь	3,9	3,9	-/-	16,0	45	7	175,5	27,3	-	-		
сmt. Вільча	1,7	1,7	-/-	16,0	45	7	76,5	11,9	5872,0	4509,0		
сmt. Старий Салтів	3,5	3,5	-/-	16,0	45	7	157,5	24,5	8611,2	4812,6		
Разом:							1525,5	193,9	20797,2	12421,6	-	-

ВІДОМОСТІ
щодо площі рекреаційно-оздоровчих лісів, що розташовані поза межами лісів
зелених зон

ДП "Вовчанське лісове господарство" Харківської області

<i>Найменування та ознаки рекреаційно-оздоровчих лісів</i>	<i>Нормативи визначення</i>	<i>Площа, обчислена за нормативами, гектарів</i>
Ліси навколо нелінійних рекреаційних об'єктів	Лісові ділянки радіусом 0,5 км	95,0

ВІДОМОСТІ
про площі протиерозійних лісів
ДП "Вовчанське лісове господарство" Харківської області

Згідно ліквідної нормативної бази протиерозійні ліси на території лісогосподарського підприємства не виділялися.

рок 4

в

м
с.м.

ВІДОМОСТІ
щодо площі смуг лісів, що зростають уздовж берегів річок,
навколо озер, водоймищ та інших водних об'єктів
ДП "Вовчанське лісове господарство" Харківської області

<i>Річки, озера, водоймища та інші водні об'єкти, уздовж берегів яких виділяються смуги лісів</i>	<i>Довжина смуг лісів, кілометрів</i>	<i>Ширина смуги лісів, обчислена за нормативами, метрів</i>	<i>Площа смуг лісів, обчислена за нормативами, гектарів</i>	<i>Фактична площа існуючих смуг лісів, гектарів</i>	<i>Площа смуг лісів які виділяються додатково, гектарів</i>
р. Сіверський Донець	1053			638,0	-
р. Вовча	88	300		-	-
р. Польна	26	150		-	-
р. Плотва	32	150		-	-
р. Хотімля	46	150		-	-
р. Велика Бабка	42	150		-	-

Загальна довжина річки Сіверський Донець перевищує 1000 км. Ширина лісових смуг вздовж таких річок визначається з урахуванням результатів спеціальних обстежень.

По берегах інших річок задані смуги не виділялися в зв'язку з тим, що на цих лісових ділянках виділено більш високорежимні категорії.

ВІДОМОСТІ
про площі тахених лісів, що розташовані на схилах балок і
річкових долин, серед безлісної місцевості
ДП "Вовчанське лісове господарство" Харківської області

Згідно ліквідної нормативної бази байрачні ліси на території лісгосподарського підприємства не виділялися.

с. 1
 як
 отримав
 кошти
 у літні

лісових
 земель
 цих ліс

ВІДОМОСТІ
щодо площі особливо захисних лісових ділянок
ДП "Вовчанське лісове господарство" Харківської області

Найменування та ознаки особливо захисних лісових ділянок	Нормативи виділення особливо захисних лісових ділянок	Площа, обчислена за нормативами, гектарів	Місцезнаходження особливо захисних лісових ділянок (лісництво, квартал, виділ)
Лісові ділянки на схилах ярів, балок, обривів, склипів і зсувів	Лісові ділянки, що прилягають до брівки яру, балки, обриву, осипу чи зсуву на відстані 100 метрів	17,0	<p align="center">Хотімлянське лісництво: кв.144 вид.22;</p> <p align="center">Рубіжанське лісництво: кв.136 вид.5,11,16,19-20.</p> <p align="center">Старосалтівське лісництво: кв.1 вид.12, кв.3 вид.1; кв.6 вид.13,20; кв.7 вид.7; кв.88 вид.2;</p>
Ліси у ярах, балках і річкових долинах	Лісові ділянки (смуги лісів) з крутиною схилів 25 і більше градусів, а також розташовані у ярах, на зсувних берегах балок і річкових долинах незалежно від крутизни їх схилів	750,9	<p align="center">Чайківське лісництво: кв.40 вид.2-5,7-8,10; кв.41 вид.1-2,4-11; кв.42 вид.1-7; кв.47 вид.1-3,5,7-11; кв.48 вид.1;</p> <p align="center">Хотімлянське лісництво: кв.142 вид.21; кв.143 вид.21; кв.144 вид.6,29;</p> <p align="center">Рубіжанське лісництво: кв.38 вид.6,8; кв.68 вид.1; кв.117 вид.1; кв.127 вид.3,6; кв.128 вид.1; кв.136 вид.6;</p> <p align="center">Старіцьке лісництво: кв.1 вид.12,27,31; кв.2 вид.4-5,15; кв.3 вид.1,4; кв.6 вид.2; кв.7 вид.6,9,12; кв.17 вид.6; кв.23 вид.6; кв.24 вид.5; кв.25 вид.12; кв.27 вид.9,11; кв.28 вид.3; кв.30 вид.2; кв.31 вид.6,8; кв.32 вид.7,16; кв.33 вид.1,3,9; кв.35 вид.2; кв.36 вид.1,7,9; кв.38 вид.1,4,8,15; кв.40 вид.6,9; кв.41 вид.3-4,6; кв.42 вид.13; кв.43 вид.17,30; кв.44 вид.7; кв.46 вид.5,15; кв.50 вид.5,15,20-22,25; кв.51 вид.1-2,7-9; кв.52 вид.1; кв.53 вид.7-8; кв.54 вид.12,18; кв.56 вид.1-2,8,10; кв.57 вид.5; кв.58 вид.1,30,33,36; кв.59 вид.2,11-12,24,42,45,49,56-58; кв.60 вид.15-16; кв.61 вид.16,19; кв.62 вид.1,22; кв.63 вид.1; кв.65 вид.16; кв.66 вид.2-3; кв.67 вид.1-9,11-12,13,15; кв.68 вид.2,4,21, кв.69 вид.3,6-8; кв.70 вид.1; кв.71 вид.23; кв.72 вид.2; кв.73 вид.1,5,9-10,12-15,17; кв.74 вид.1-</p>

Найменування та ознаки особливо захисних лісових ділянок	Нормативи опієння особливо захисних лісових ділянок	Площа, обчислена за нормативами, гектарів	Місцезнаходження особливо захисних лісових ділянок (лісництво, квартал, виділ)
			3,8,11,15; кв.75 вид.10,22,24; кв.76 вид.5; кв.77 вид.4; кв.78 вид.4; кв.79 вид.5,10; кв.80 вид.1,5; кв.81 вид.2,7-9,17-18,20; Старосалтівське лісництво: кв.2 вид.6,8,11; кв.3 вид.5; кв.7 вид.11,16,19; кв.35 вид.11-12,14; кв.54 вид.5,13-15; кв.55 вид.12; кв.80 вид.6-7,9; кв.84 вид.2; кв.86 вид.2,5; кв.87 вид.1-2; кв.89 вид.13; кв.91 вид.22,30; кв.126 вид.1-2;
Лісові ділянки уздовж берегів річок, судохідних і магістральних каналів, навколо озер та водоймищ (берегозахисні лісові ділянки)	Лісові ділянки шириною 200 метрів, але не більше ширини виділеної смуги лісів уздовж берегів річок, навколо озер, водоймищ та інших водних об'єктів і шириною 150 метрів - де смуги лісів не виділено	52,5	Рубіжанське лісництво: кв.38 вид.10; кв.39 вид.15; кв.40 вид.3-7-15; кв.128 вид.2; кв.138 вид.1,3,5,10,13,16; Старицьке лісництво: кв.2 вид.1; кв.13 вид.15; кв.26 вид.5-6; кв.27 вид.2; кв.45 вид.6; кв.61 вид.22; кв.74 вид.4,5,10,12,14,16-17; кв.80 вид.8,10-13; кв.1 вид.1;
Лісові ділянки, що мають спеціальне господарське призначення	Лісонасади, горіхоплідні, плодово-ягідні, меліоративні, постійні науково-дослідні та інші лісові ділянки, що мають спеціальне господарське значення	276,8	Чайківське лісництво: кв.50 вид.14; кв.62 вид.5; кв.129 вид.13; Хотімланське лісництво: кв.50 вид.14; кв.70 вид.2; кв.72 вид.2; кв.73 вид.2; кв.82 вид.1; кв.84 вид.2-3; кв.73 вид.2; кв.112 вид.4; кв.113 вид.1; кв.114 вид.3; кв.125 вид.7; кв.144 вид.25; Рубіжанське лісництво: кв.38 вид.4; кв.39 вид.6,8,11; кв.40 вид.21; кв.107 вид.4; кв.111 вид.7; кв.112 вид.1,3,6,20; кв.113 вид.2,4; кв.114 вид.2,7; кв.118 вид.10; кв.120 вид.1,4,6,7; кв.122 вид.11-13,16; кв.129 вид.5-6; кв.131 вид.11; кв.132 вид.2,4,6-7; кв.136 вид.12,17-18; Старицьке лісництво: кв.1 вид.30; кв.6 вид.3; кв.7 вид.3-4; кв.9 вид.5; кв.15 вид.17; кв.17 вид.5; кв.27 вид.6; кв.38 вид.9; кв.41 вид.1-2; кв.42 вид.3; кв.43 вид.18,21,23; кв.44 вид.1; кв.50 вид.2-3,7,10-13,16,19,23,26; кв.55 вид.7; кв.58

Найменування та ознаки особливо захисних лісових ділянок	Нормативи виділення особливо захисних лісових ділянок	Площа, обчислено за нормативами, гектарів	Місцезнаходження особливо захисних лісових ділянок (лісництво, квартал, виділ)
			вид.4,7,9,11,15-16,23-24,29,31-32,34; кв.59 вид.54,59; кв.60 вид.13,18-19, кв.61 вид.5,15; кв.62 вид.3; кв.63 вид.8; кв.65 вид.5; <u>Старосалтівське лісництво:</u> кв.1 вид.8; кв.6 вид.5,16; кв.7 вид.5,17,21-22; кв.32 вид.5-6; кв.34 вид.2,7,18-19; кв.35 вид.1,10,13; кв.41 вид.3-4,15; кв.42 вид.18; кв.83 вид.13,15; кв.84 вид.4,6; кв.89 вид.8; кв.91 вид.23,25,28; кв.75 вид.6,9; кв.80 вид.4-5; кв.98 вид.29; кв.127 вид.2;
Лісові ділянки, що прилягають до забудованих територій	Лісові ділянки шириною 50 м у лісах, де дозволяється проведення рубок головного користування, уздовж межі забудованих земель	23,6	<u>Чайківське лісництво:</u> кв.131 вид.10; <u>Старницьке лісництво:</u> кв.1 вид.1,3; кв.26 вид.9,12,14,20; <u>Старосалтівське лісництво:</u> кв.78 вид.1; кв.89 вид.3,18; кв.95 вид.20; кв.96 вид.7,29-30; кв.97 вид.17,22- 23,30-32;
Лісові ділянки, що прилягають до залізниць, автомобільних доріг державного значення, державного кордону	Лісові ділянки шириною 50 метрів у лісах, де дозволяється проведення рубок головного користування, уздовж смуг відведення залізниць, автомобільних доріг державного значення і державного кордону	20,9	<u>Старницьке лісництво:</u> кв.71 вид.2-9; кв.75 вид.1-6; кв.78 вид.1-2; <u>Старосалтівське лісництво:</u> кв.6 вид.1; кв.7 вид.23; кв.53 вид.1,4,7- 8; кв.127 вид.16-17;
Лісові ділянки з перевагою порід, що не підлягають рубанню	«Порядок поділу лісів на категорії та виділення особливо захисних лісових ділянок», додаток 5, п. 6	1,4	<u>Старницьке лісництво:</u> кв.67 вид.10; кв.81 вид.10; <u>Старосалтівське лісництво:</u> кв.54 вид.1; кв.87 вид.4;
Разом		1143,1	
в тому числі:	вкриті лісом	1137,3	
	незімкнуті лісові культури	5,8	

ПЛАН ЛІСОВИХ ДІЛЯНОК

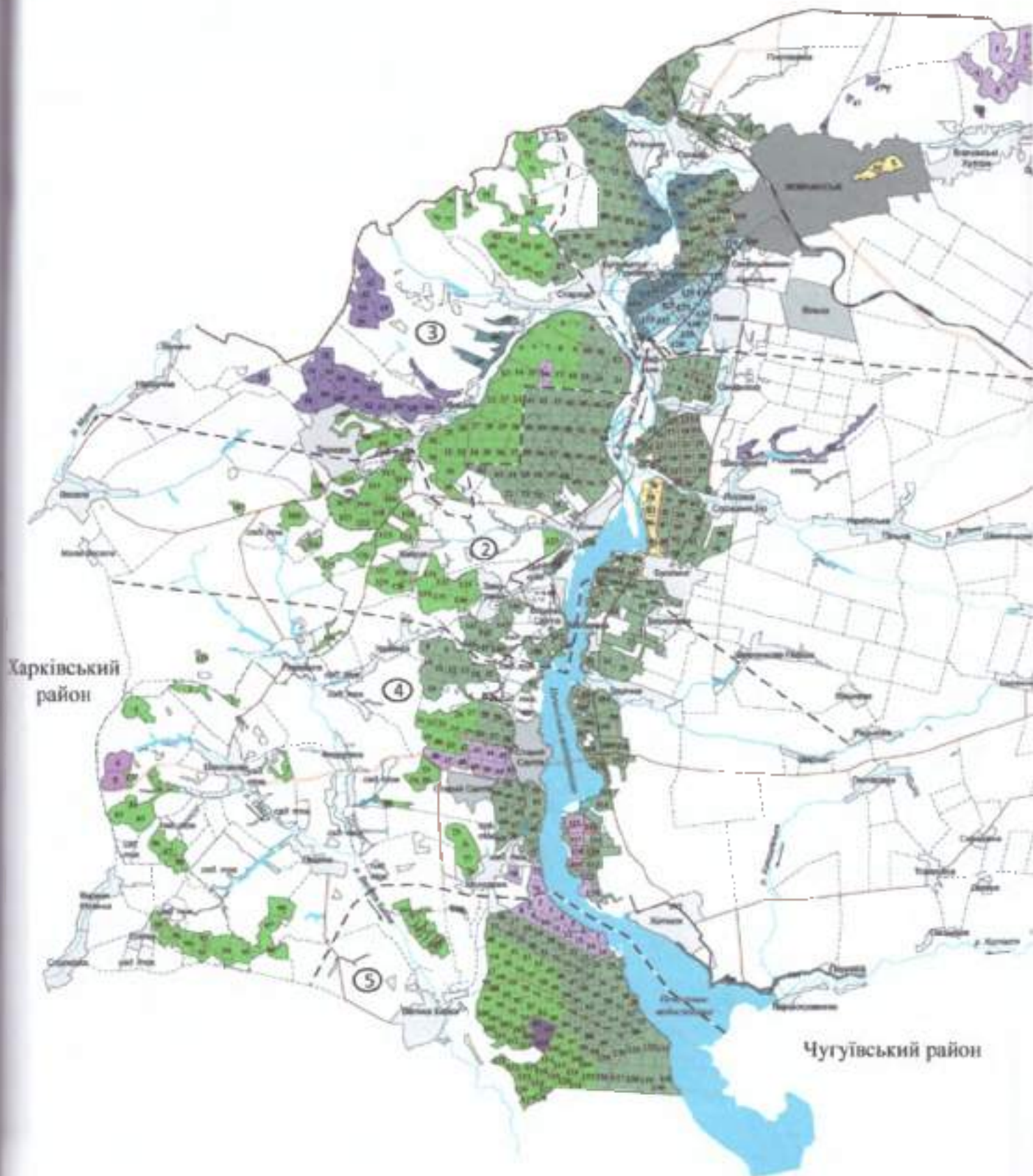
ПОДІЛУ ЗА КАТЕГОРІЯМИ ЛІСІВ

ДП «ВОВЧАНСЬКИЙ ЛІСГОСП»

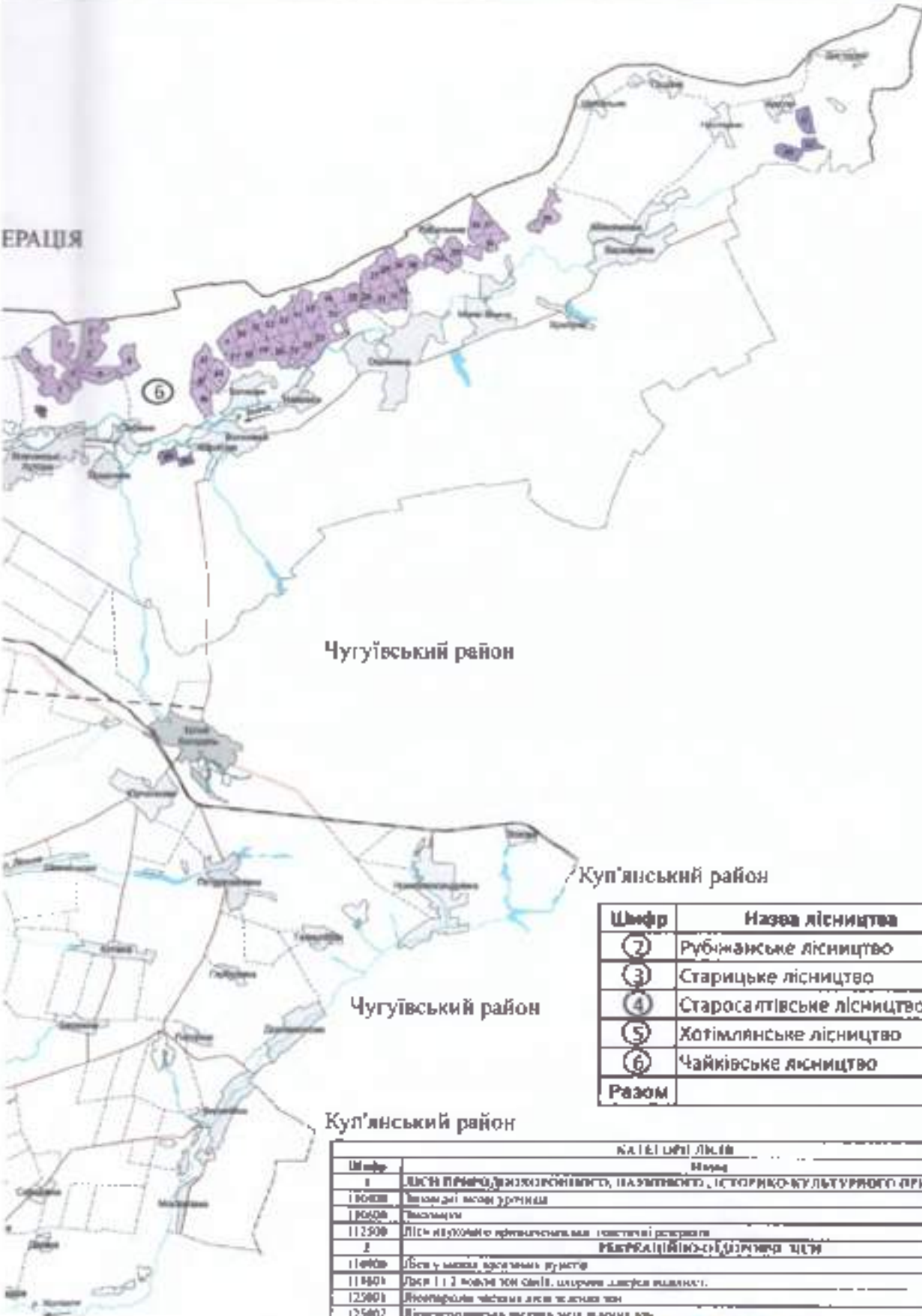
Харківської області

(згідно Постанови КМУ з приводу від 18.05.2007 р. № 743)

РОСІЙСЬКА ФЕДЕРАЦІЯ



ЕРАЦІЯ



Шифр	Назва лісництва	Площа, га
②	Рубжанське лісництво	6305,0
③	Старицьке лісництво	4887,0
④	Старосалтівське лісництво	5522,1
⑤	Хотімлянське лісництво	4507,0
⑥	Чайківське лісництво	6745,0
Разом		27966,1

КАТЕГОРІЯ ЛІСІВ			Колір
Шифр	Назва	Місце	
I	Ліси природно-заповідного фонду, національного, історико-культурного призначення		
110001	Ліси для масово-рекреаційних цілей		
110002	Ліси для рекреації		
112500	Ліси природно-заповідного фонду національного значення		
II	Рекреаційно-заповідні ліси		
110003	Ліси у межах водозабезпечення		
110004	Ліси III та IV категорій лісового господарства		
125001	Ліси природно-заповідного фонду національного значення		
125002	Ліси природно-заповідного фонду національного значення		
III	Заповідні ліси		
110005	Ліси природно-заповідного фонду національного значення		
120000	Ліси природно-заповідного фонду національного значення		
120001	Ліси природно-заповідного фонду національного значення		



Т.в.о. директор
Провідний інженер-технолог
Начальник партії

Григорук В. І.
Литвин О. Г.
Костюк Т. Д.

фон